

# Mehrfamilienhaus

## Dach mit Hut

Dachbodenausbau mit  
Energiespareffekt

### Planen und Beraten N+N

Dipl.-Ing. Renate Netter  
Richard-Partsch-Weg 9  
Hannover 30455  
Tel.: +49 (511) 556066  
www.netter-planen-beraten.de

### Gebäudedaten

Baujahr 1965  
Sanierung 2012  
Fläche DG 82,50 m<sup>2</sup>  
Bruttorauminhalt DG 165 m<sup>3</sup>

Energetische Kennwerte:  
nach Sanierung KfW-Standard

## Projekt

Bei dem Objekt handelt es sich um ein typisches 60er-Jahre Haus in Schlichtbauweise in einer Wohnsiedlung.

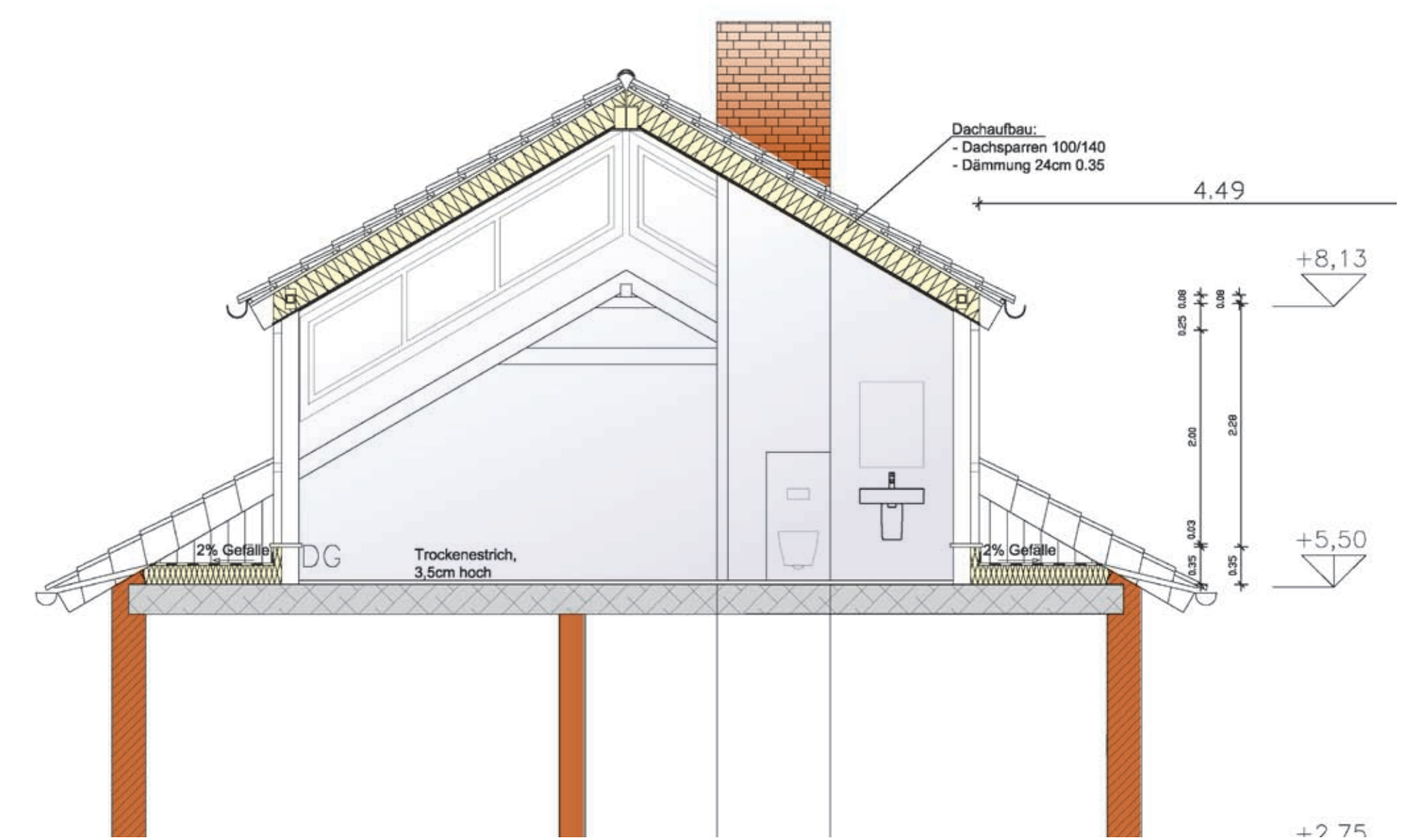
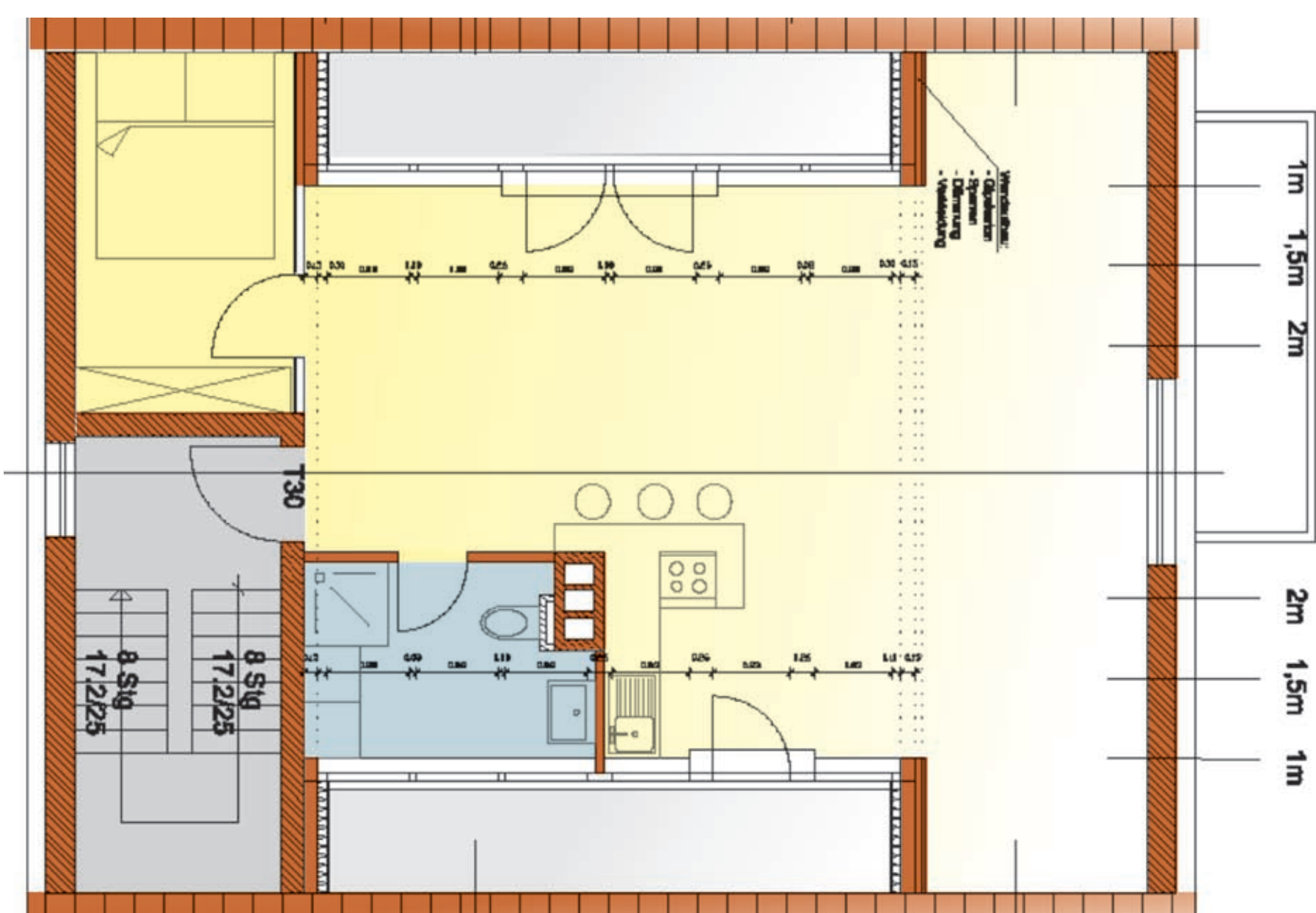
Die Bewohner des Obergeschosses benötigten zusätzlichen Wohnraum. Der bislang nur als Abstellraum genutzte Dachboden bot sich zur Erweiterung an. Durch die geringe Dachneigung wären die Ausbaupotenziale ohne geometrische Veränderungen jedoch nicht ausreichend gewesen. Nach Untersuchungen hinsichtlich Abstandsvorschriften und Kosten wurde die Lösung „Dach mit Hut“ gefunden.

Hierdurch entstand unter Einhaltung der baurechtlichen Vorschriften eine überraschende Großzügigkeit. Eine ebenso gelungene Bereicherung stellen die zwei entstandenen Dachterrassen dar: Am Kochbereich und Bad sowie die Terrasse vom Studio nach Süden hin.

Da der energetische Standard des Hauses größtenteils noch aus dem Herstellungsjahr stammte, plante der Eigentümer, dass mit dem Umbau des Daches auch zukunftsweisende Technologien eingebaut wurden. Somit konnten KfW-Fördermittel generiert werden – u.a. für den Bau einer Photovoltaikanlage sowie den Einbau von Solarmodulen für die Warmwasserbereitung auf den nach Süden gerichteten Dachflächen.

## Planung

- großzügige und lichtdurchflutete Grundrissgestaltung
- optimale Ausnutzung aller Räume und Nutzflächen
- minimaler Energieverbrauch durch luftdichte, erstklassig gedämmte Gebäudehülle



## Maßnahmen

- Anhebung des Dachstuhls im mittleren Bereich
- durch die Erhöhung im mittleren Bereich konnte zu jeder Seite eine Dachterrasse mit großzügiger Fensterfront eingebaut werden
- Dämmpaket mit 240 mm WLG 032, mineralisch
- Neueindeckung des Daches und Erneuerung der Dachrinnen und Regenfallrohre
- Einbau einer Photovoltaikanlage
- Einbau Solaranlage für die Warmwasserversorgung

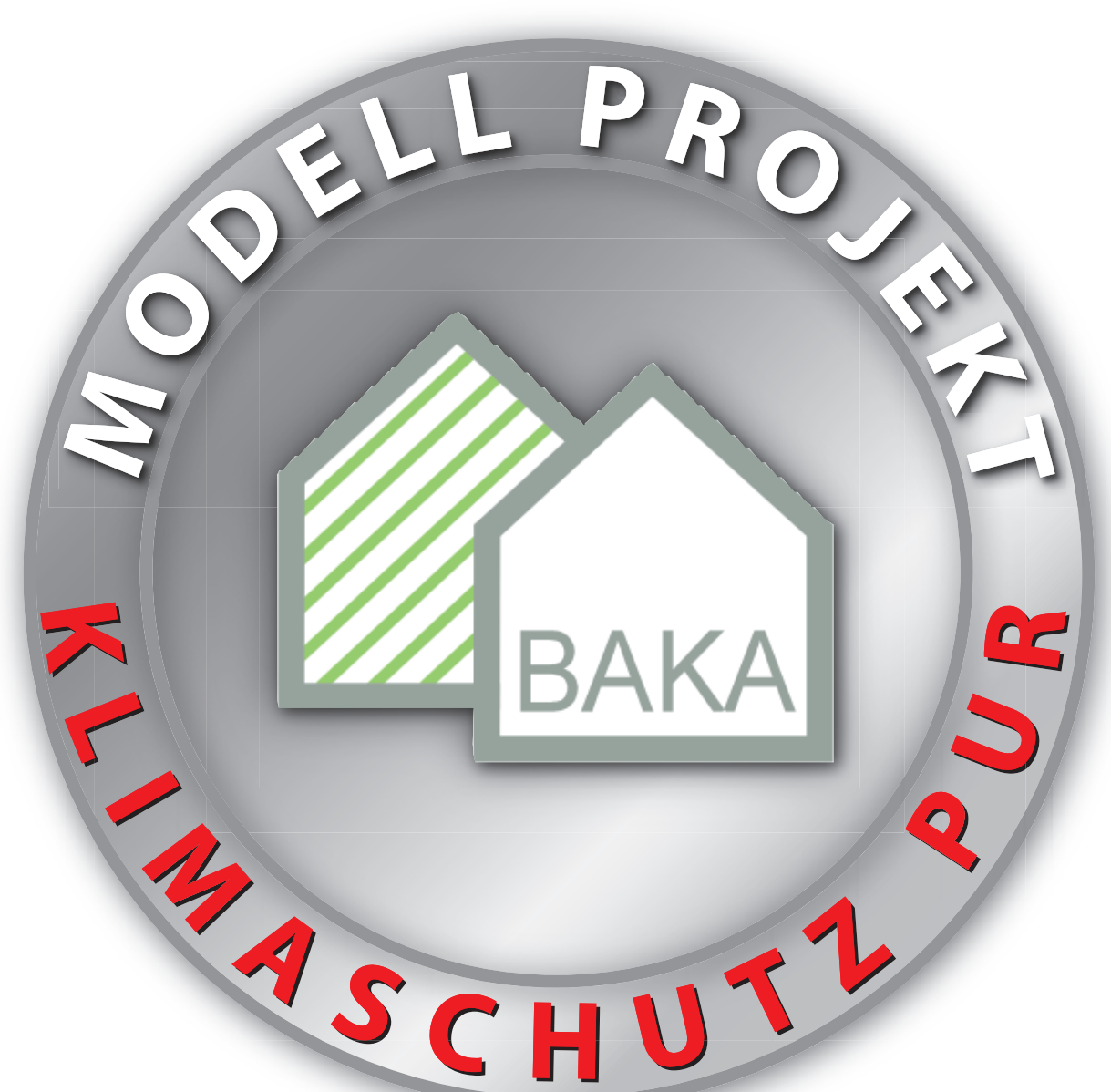


vorher



nachher

Bundesarbeitskreis Altbauserneuerung e.V.



www.bauenimbestand.com